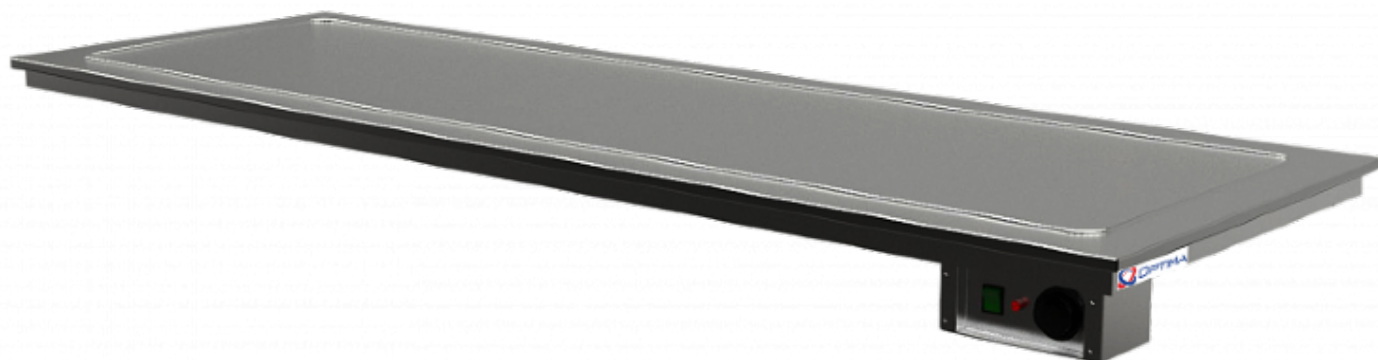


# Описание товара Поверхность тепловая встраиваемая Optima Hotline Inox 096



## Характеристики

Рабочие температуры	30...+80 °С
Напряжение	220 В
Материал рабочей поверхности	нержавеющая сталь
Высота, мм	42 мм
Длина, мм	900 мм
Ширина, мм	600 мм

---

Информация на сайте [prom-katalog.ru](http://prom-katalog.ru) носит справочный характер и не является публичной офертой, определяемой ст. 437 ГК РФ.

Убедительная просьба уточнять цены и наличие по телефону у вашего менеджера.