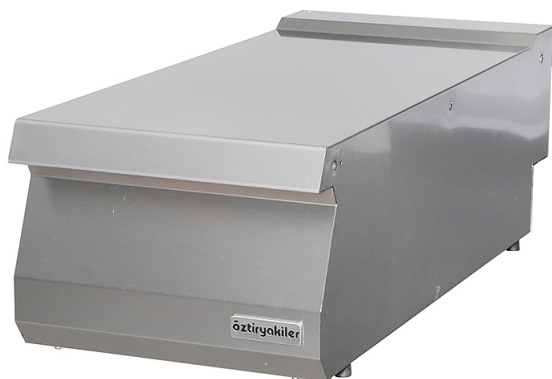


Описание товара Поверхность рабочая OZTI OAT

4090



Описание

Рабочая поверхность **OZTI OAT 4090** используется в составе тепловой линии 900 для первичной обработки продуктов на предприятиях общественного питания, а также в производственных цехах, деятельность которых связана с выпуском гастрономических товаров. Корпус и столешница выполнены из нержавеющей стали.

Характеристики

Тип	настольная
Линия 900	Да
Ширина	400 мм
Глубина	900 мм
Высота	280 мм
Вес (без упаковки)	13.5 кг

Информация на сайте prom-katalog.ru носит справочный характер и не является публичной офертой, определяемой ст. 437 ГК РФ.

Убедительная просьба уточнять цены и наличие по телефону у вашего менеджера.